

Städte der Zukunft

Community Living - ein wichtiger Beitrag ?

ökologisch - verantwortungsbewusst - gemeinwohlorientiert

Wir wollen Menschen inspirieren
und begeistern, indem wir lebendige
und identitätsstiftende Orte entwickeln,
die Städte attraktiver, lebenswerter
und zukunftsfähig machen.

Landmarken-Versprechen.



Die Landmarken Gruppe in Zahlen.



Standorte

Aachen, Bochum, Düsseldorf,
Frankfurt am Main, Monheim,
Münster



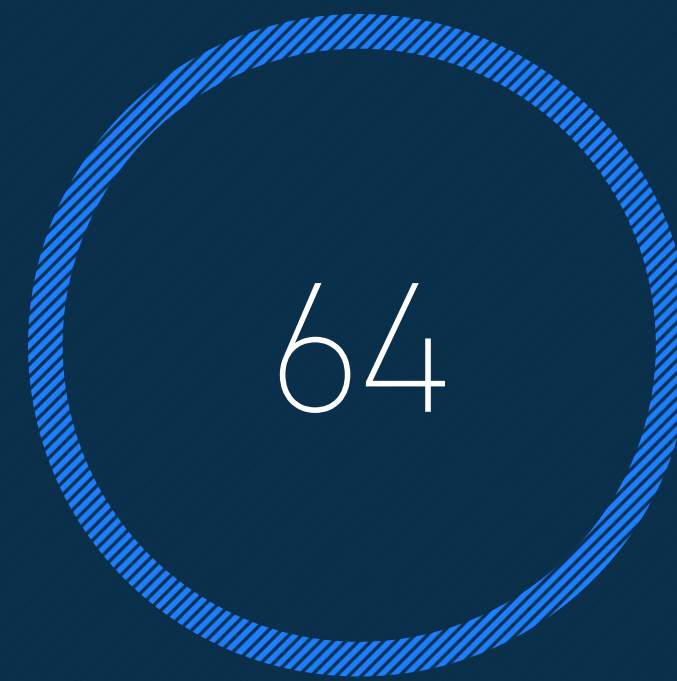
Jahre

Projektentwicklung



Mrd. Euro
betreutes
Marktvolumen

Projektentwicklung



Aktuell
laufende
Projekte



Projekt- &
Fokusstädte

Deutschlandweit



Mitarbeiter

51 % Frauen
49 % Männer

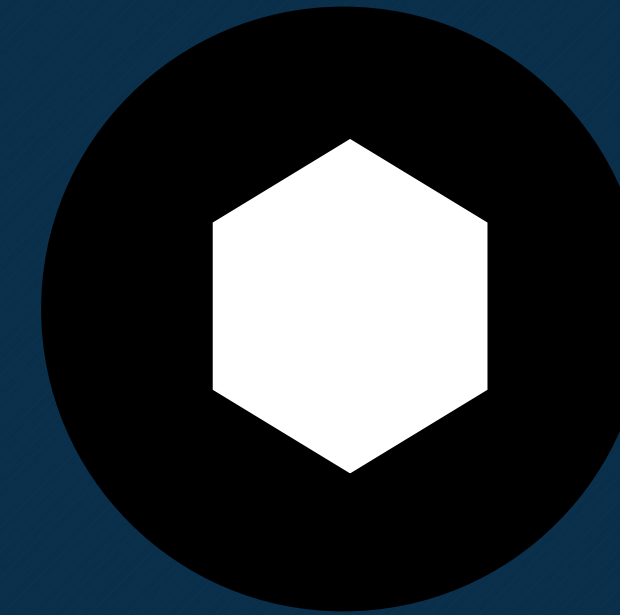
Stand 04/2022



Landmarken- Familie.



Landmarken
Projektentwicklung,
Redevelopment



Stadtmarken
Assetmanagement



POHA House
Betrieb „Co-Spaces“



Moringa
Cradle to Cradle



ecoPARKS
Light Industrial
& Logistik



Awards



Leben am Sonnenpark,
Düsseldorf



Green Canyon, Bonn



prizeotel,
Erzbergerufer Bonn





Digital Church,
Aachen



Quartier Guter Freund,
Aachen



Wir möchten
messbare
und positive
Wirkung erzielen!



Verantwortung.

Ökologisch
Verantwortungsbewusst
Gemeinwohlorientiert





Moringa
by Landmarken AG

Einsatz der
Moringa by Landmarken
in Serbien.



Der Kodex für Baukultur.

Wir handeln nach dem Kodex für Baukultur des Instituts für Corporate Governance in der deutschen Immobilienwirtschaft und der Bundesstiftung Baukultur.

Ökologische Verträglichkeit.

Wirtschaftliche Machbarkeit.

Soziale Verankerung bzw. Ausgewogenheit.

Hohe räumliche und gestalterische Qualität.

Konsensorientierte Planungskultur.





Neuer Quartiere für
aktive Menschen:
Community Living

Senior Community Living.




Linden Ponds
BY ERICKSON SENIOR LIVING®



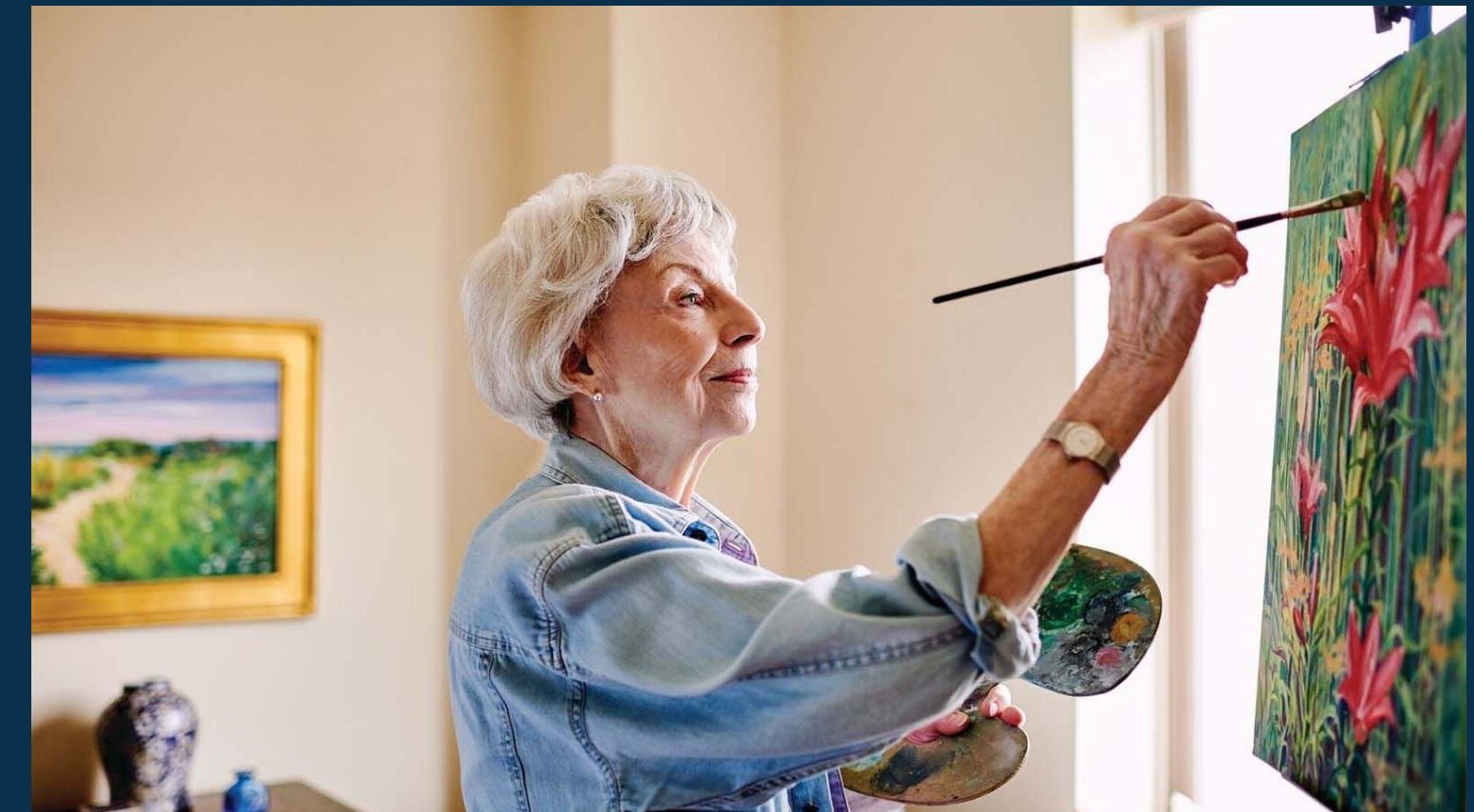
Best Practice.
Linden Ponds, Hingham

Bildquelle: <https://www.ericksonseniorliving.com/linden-ponds>

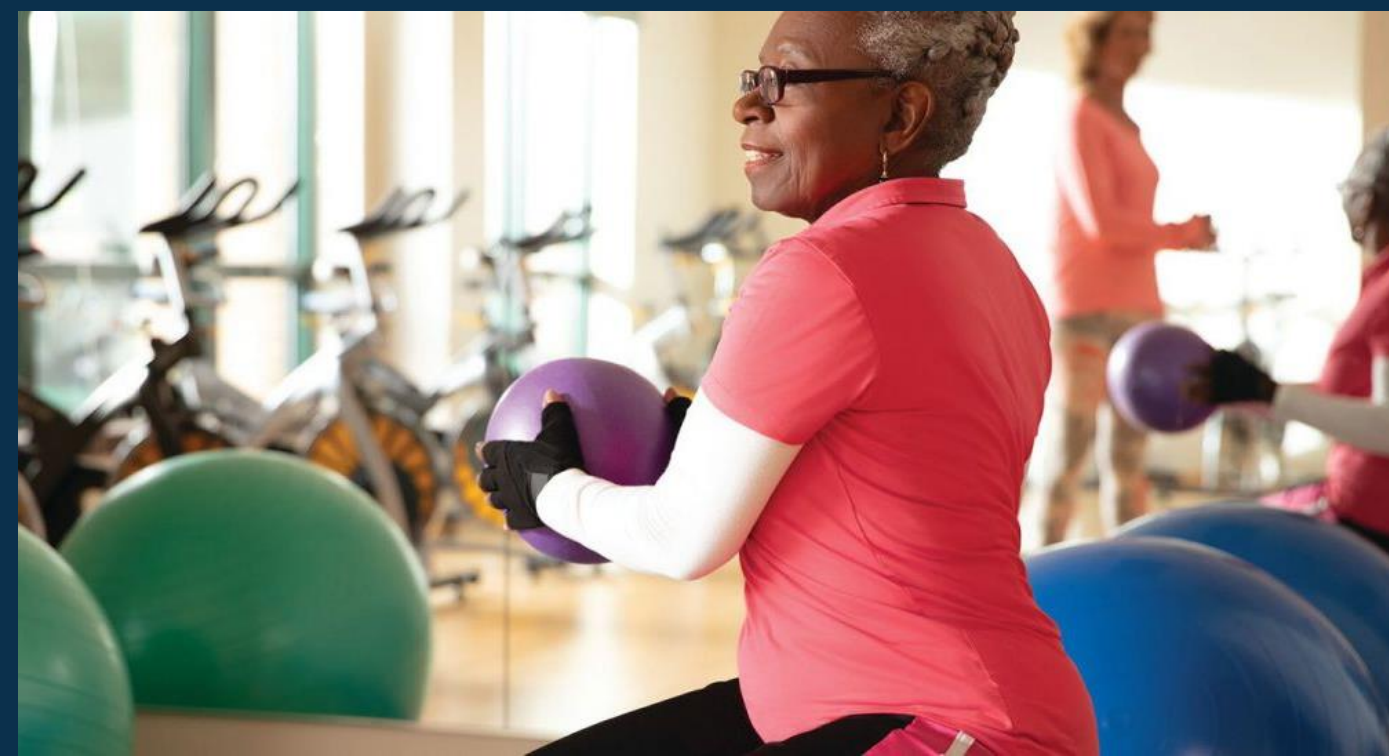


Senior Community Living.


Linden Ponds
BY ERICKSON SENIOR LIVING®



Bildquelle: <https://www.ericksonseniorliving.com/linden-ponds>



Senior Community Living.



Best Practice.
Hebrew SeniorLife, Orchard Cove

Bildquelle: <https://www.hebrewseniorlife.org/orchard-cove>



Senior Community Living.



Bildquelle: <https://www.hebrewseniorlife.org/orchard-cove>



Senior Community Living.



Bildquelle: <https://www.spechtgruppe.de/>



 **SPECHT GRUPPE**



Best Practice.
Specht Gruppe



Landmarken entwickelt nachhaltige
Nachbarschaften.

Wir verstehen uns als Partner und
Impulsgeber, immer mit dem Ziel,
verantwortungsvolle und kreative Prozesse
anzustoßen und Quartiere zu realisieren,
die ungewöhnlich und nachhaltig sind.





RADSTATION

BioMARKT


FABLAB

PUPPY SHOP

KITA

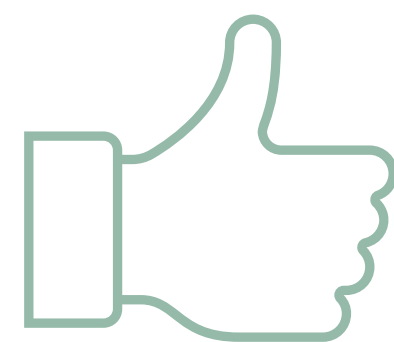
Cafe





una – Gemeinsam erleben
in inspirierender Umgebung.





Wohnraum

Räume für die
Gemeinschaft

Servicekonzept

Digitalisierung

Nachhaltigkeit





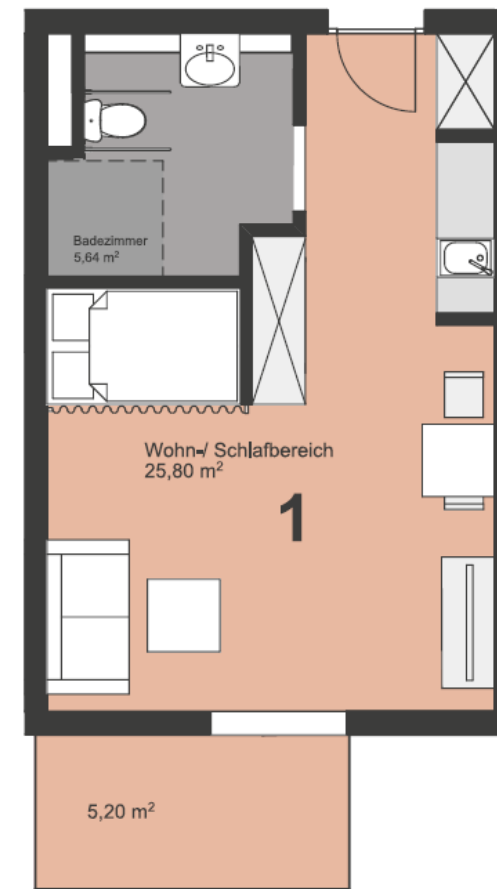


una – Ein Konzept,
tausend Möglichkeiten



Raumprogramm & Grundriss

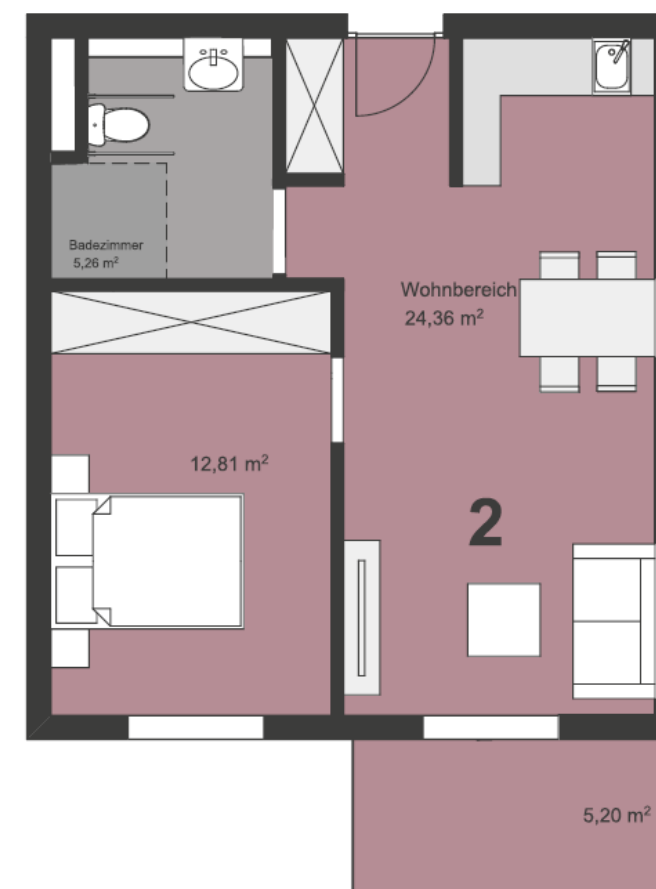
- 1-Zimmer: 34 m²
- 2-Zimmer: 45 m²
- 2-Zimmer: 56 m²
- 2,5-Zimmer: 67 m²



WOHNUNGSTYP 1
1-Zimmer: 34 m²



WOHNUNGSTYP 3
2-Zimmer: 56 m²



WOHNUNGSTYP 2
2-Zimmer: 45 m²



WOHNUNGSTYP 4
2,5-Zimmer: 67 m²



Grundrisskonzept



optional:

- Balkon
- im Erdgeschoss: Terrasse

Badezimmer, tlw. inkl.
Waschmaschinenanschluss,
optional:

- rollstuhlgerecht
- mit zusätzlichem Haltegriff am WC
- mit Duschsitz

Küchenzeile

optional:

- Als erweiterte L-Form

Wohnraum inkl. Essbereich und Küche

optional:

- Trennwand zwischen Wohnen & Essen/Küche
- 2 Zimmer plus Flur/Eingangsbereich



POHA HOUSE

PO
HA



Übersicht

2019

Gegründet

6

Gebäude in
Entwicklung

29

Team
Mitglieder

1099

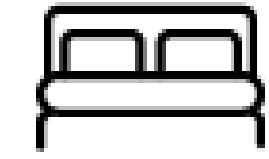
Zukünftige
Bewohner

Cospaces zum Wohnen, Arbeiten und zusammen kommen

Unsere Lösung



Lebendige
Community



Sofort Einzugsbereit



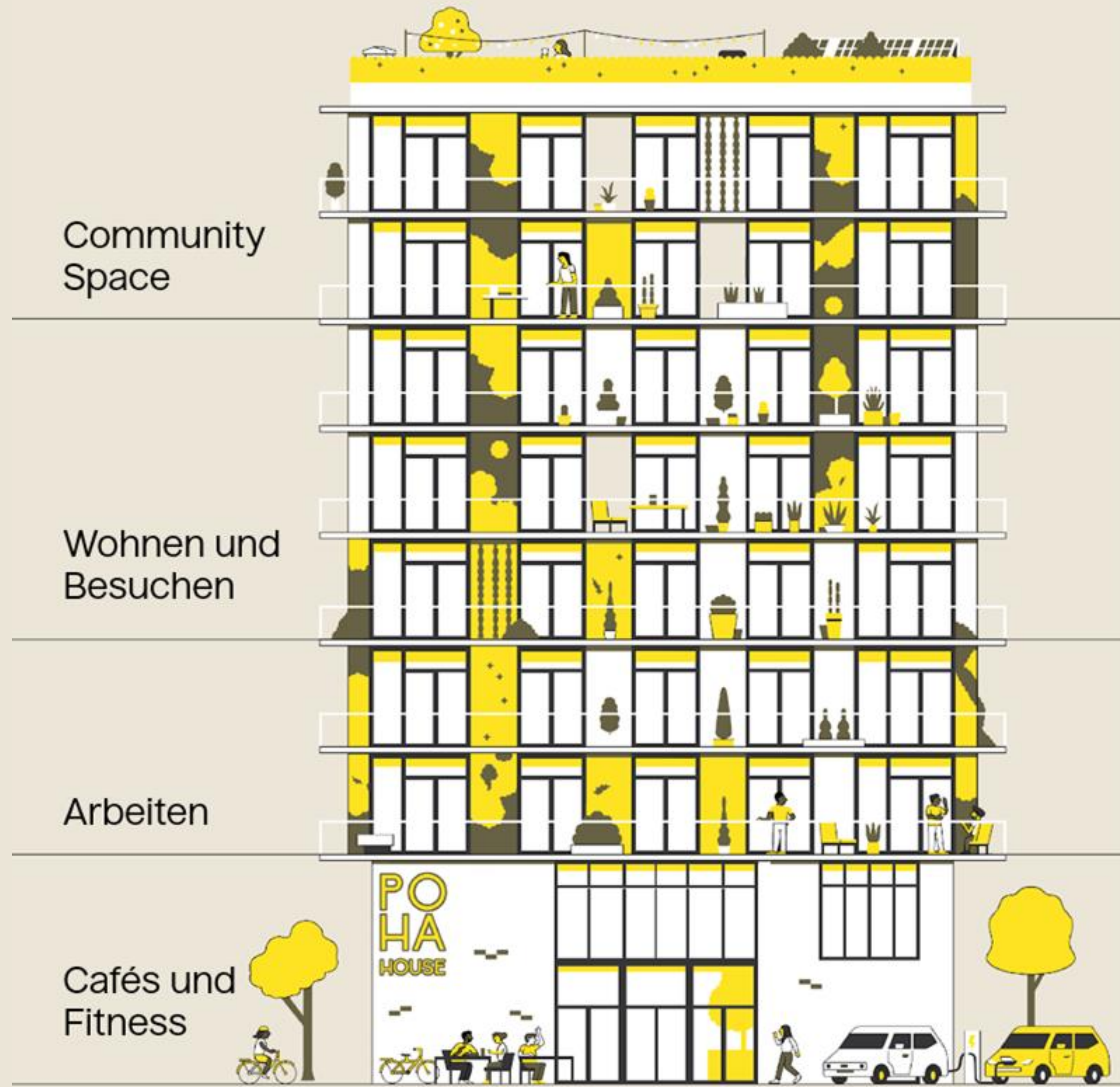
Services inklusive



Fokus auf
Nachhaltigkeit

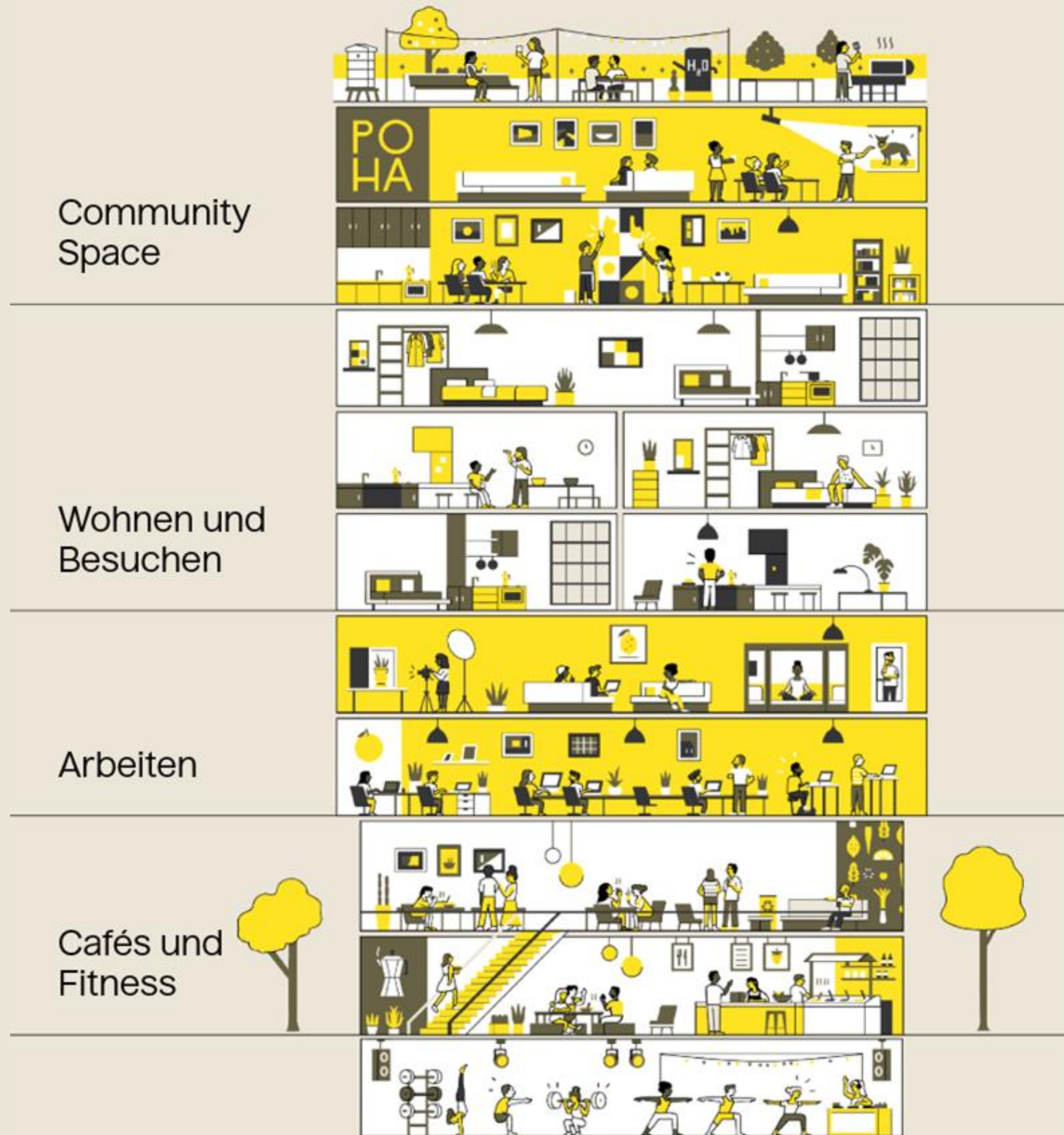
PO
HA

POHA House von außen



PO
HA

POHA House von innen



Hansator, Münster



Hansator, Münster



PO
HA

Wohnungen in Münster



	POHA Studio	Big Studio
Größe	Ab 22 m ²	Ab 30 m ²
Bett	140 x 200 cm	160 x 200 cm
Extras	Sessel	Smart TV & Sofa
Zielgruppe	Für Singles und Paare	
Einrichtung	Voll möbliert und ausgestattet	
Privatsphäre	Privates Badezimmer und Küche in jeder Wohnung	
Community	Zugriff zu allen Community-Flächen und Events	
Services	High-Speed WLAN, Nebenkosten, Strom, Endreinigung, Community Management, weitere Services buchbar über POHA App	

PO
HA



PO
HA



PO
HA



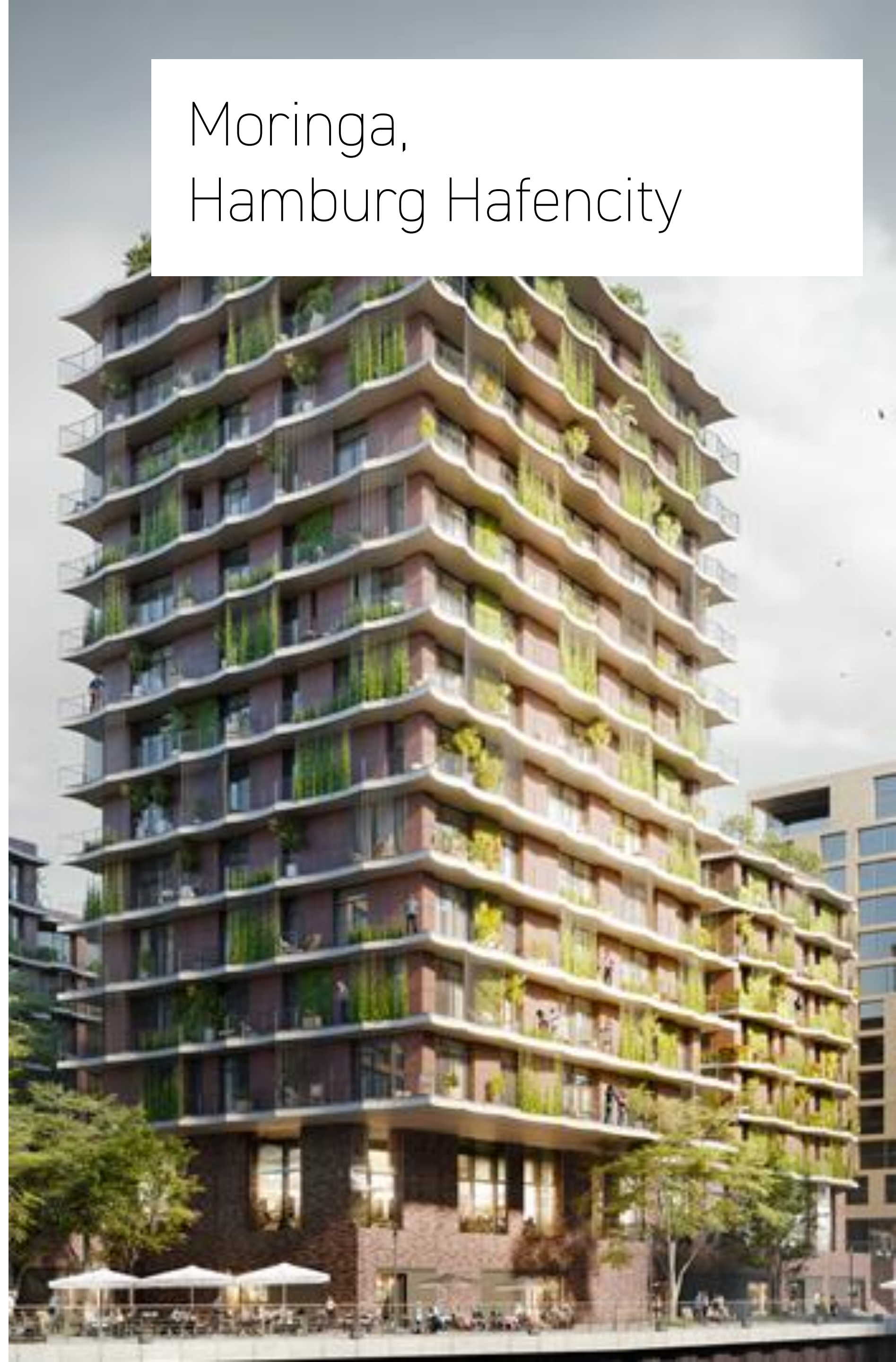
Community Living.

Moringa,
Hamburg Hafencity





Moringa,
Hamburg Hafencity



PO
HA



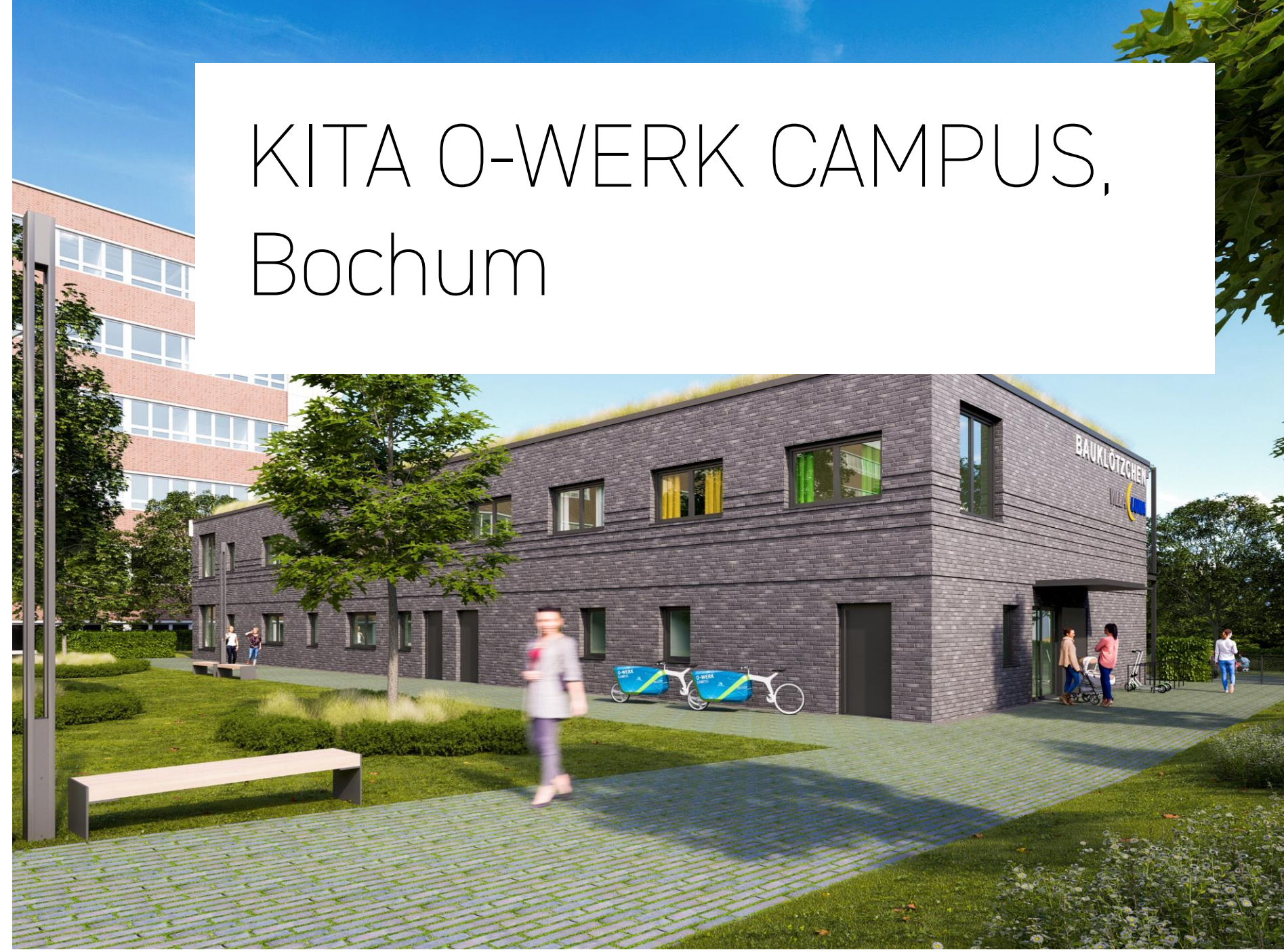
A close-up photograph of a child's hand, palm up, with blue paint smeared across it. The child is holding a paintbrush in their other hand, which is partially visible on the right. The background is blurred, showing other children and paint containers, suggesting a classroom or art studio setting.

Community fängt bei
den Kleinsten an.

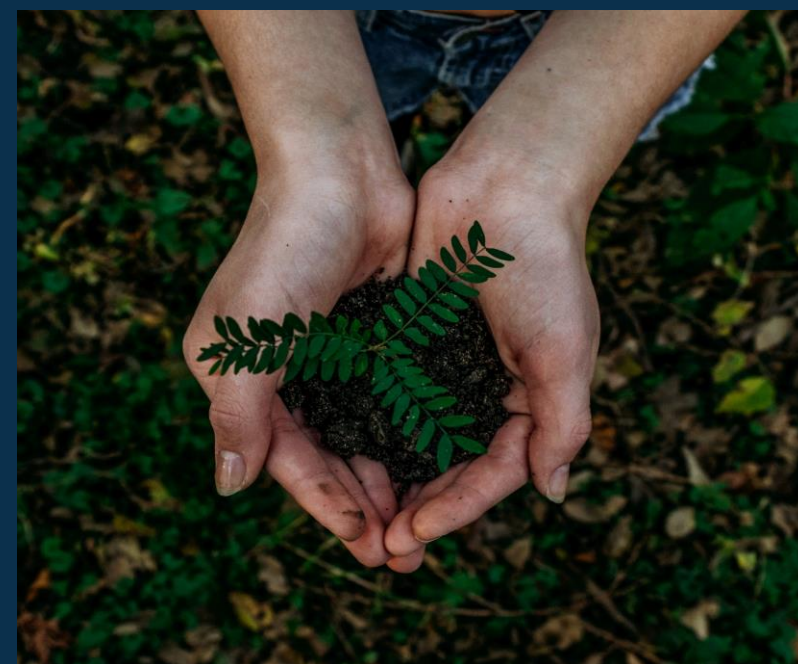
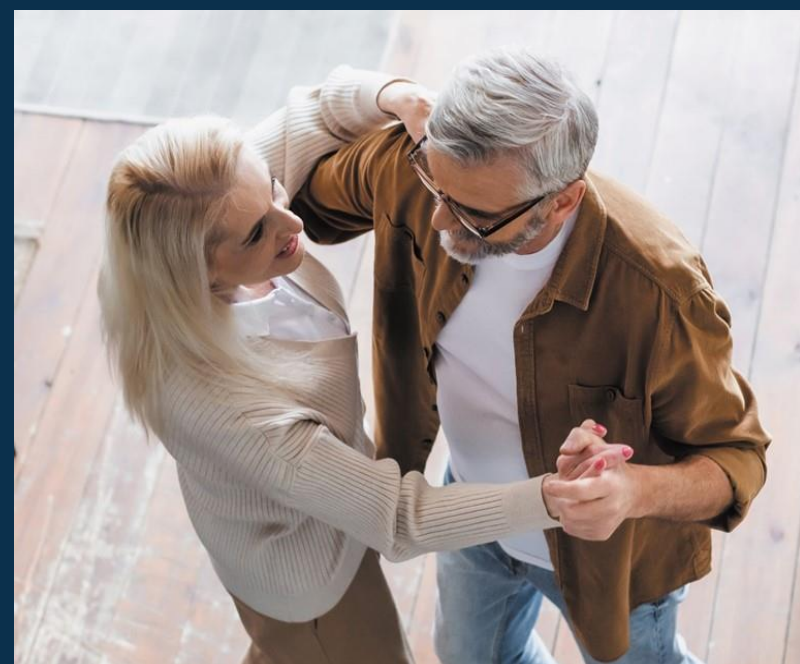




KITA O-WERK CAMPUS,
Bochum



Die Zukunft ist gemeinsam,
kommunikativ, bunt, gesund,
nachhaltig und digital.



Wir entwickeln die
Zukunft der Städte.

Auszug aus unseren Mitgliedschaften und Branchenengagements.



bauKULTUR
BUNDESSTIFTUNG
FÖRDERVEREIN

